

# Bodenbeläge

PROGRAMM 2021



**LAMINAT**



KAINDL



## KAINDL Laminat

Raumgestaltung in vielen Facetten – das Multitalent unter den Fußböden ist jedem Alltag gewachsen.

- ausgezeichnetes Preis-Leistungs-Verhältnis
- Schnelle Verlegung
- beliebte Designs
- authentische Oberflächen

## KAINDL AQUA PRO

Authentische Holzanmutung, reich im Design, besonders feuchteresistent – die Innovation im Dienste der Langlebigkeit.

- feuchteresistent
- antibakterielle Oberfläche
- organische AQUAtec-Trägerplatte
- extrem robust und widerstandsfähig
- selbstschließendes Nut-Feder-Profil



## LAMINAT

CLASSIC TOUCH

Standarddiele



Optima HDF Trägerplatte

Seite 4 - 9



## AQUA PRO select

CLASSIC TOUCH



Smartdiele



AQUAtec HDF Trägerplatte  
mit Kantenversiegelung

Seite 10 - 13



## AQUA PRO select

NATURAL TOUCH



Fliese



AQUAtec HDF Trägerplatte  
mit Kantenversiegelung

Seite 14 - 17

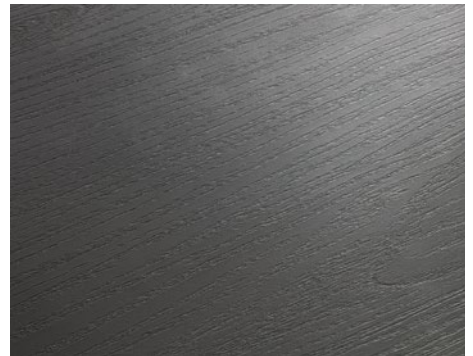




35252 EG Eiche CHALET

# LAMINAT

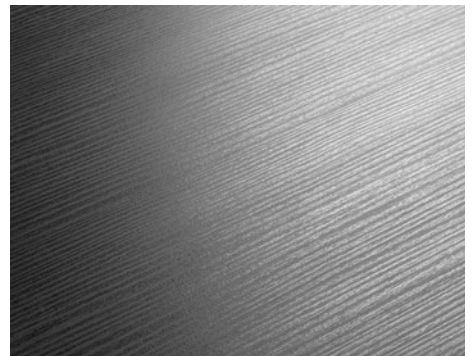
## CLASSIC TOUCH



Oberfläche: EG Epic Grain



**35252 EG Eiche CHALET**  
Bodenleiste: 67252



Oberfläche: AT Authentic Touch



**37434 EG Eiche YORK**  
Bodenleiste: 67263



**38461 AT Eiche BROOKLYN**  
Bodenleiste: 67213

### CLASSIC TOUCH 8.0 – Standarddiele

Nutzungsklasse 32

Oberfläche: abriebfestes Overlay, 4-seitig gefast

Trägermaterial: Optima HDF Trägerplatte

Klicksystem: Fold Down Verbindung

Stärke: 8,0 mm

**Deckmaß: 1383 × 193 mm**

Paket á 9 Stück = 2,40 m<sup>2</sup>; Palette = 124,92 m<sup>2</sup>





37434 EG Eiche YORK



38461 AT Eiche BROOKLYN





K4430 VS Eiche NATIVE AGED



# LAMINAT

## CLASSIC TOUCH

Sie sind auf der Suche nach einem widerstandsfähigen und trendigen Laminat in Eichen-Optik?

Dann ist das 1-Stab Kaindl Dekor Eiche Native Aged im Vintage Stil vielleicht etwas für Sie.



**Oberfläche:** VS Vintage Sawcut



**K4430 VS Eiche NATIVE AGED**  
Bodenleiste: 67289

### CLASSIC TOUCH 8.0 – Standarddiele

Nutzungsklasse 32

Oberfläche: abriebfestes Overlay, 4-seitig gefast

Trägermaterial: Optima HDF Trägerplatte

Klicksystem: Fold Down Verbindung

Stärke: 8,0 mm

**Deckmaß: 1383 × 193 mm**

Paket á 9 Stück = 2,40 m<sup>2</sup>; Palette = 124,92 m<sup>2</sup>



K2163 VS Eiche SALOON TOMBSTONE



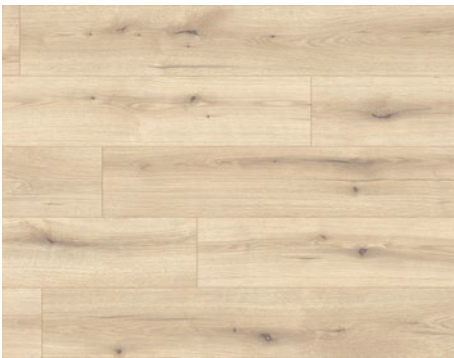
**AQUA PRO** select  
**CLASSIC TOUCH**



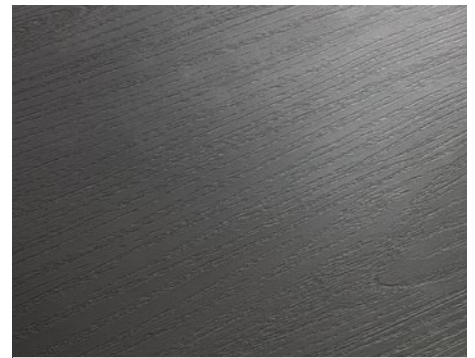
**K2163 VS Eiche SALOON TOMBSTONE**  
 Bodenleiste: 67368



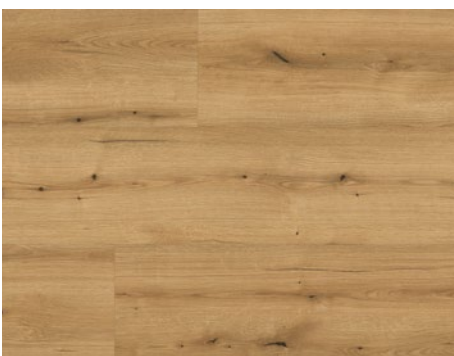
**Oberfläche:** VS Vintage Sawcut



**K2205 EG Eiche EVOKE VANILLA**  
 Bodenleiste: 67461



**Oberfläche:** EG Epic Grain



**K5573 EG Eiche EVOKE COAST**  
 Bodenleiste: 67255

**AQUA PRO select – CLASSIC TOUCH** Smartdiele

Nutzungsklasse 33

Oberfläche: abriebfestes Overlay, Kantenversiegelung

Fase: Aqua Protect

Trägermaterial: AQUATec HDF Trägerplatte

Klicksystem: Angle Tap Verbindung

Stärke: 8,0 mm

**Deckmaß: 1290 × 329 mm**

Paket á 6 Stück = 2,55 m<sup>2</sup>; Palette = 91,67 m<sup>2</sup>



K2205 EG Eiche EVOKE VANILLA





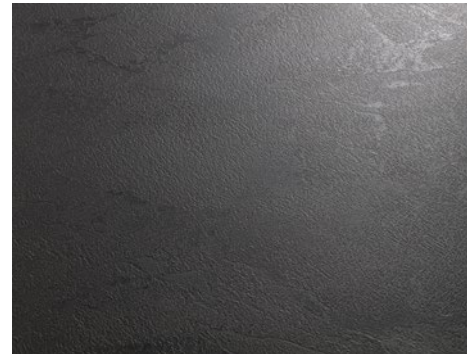
K5573 EG Eiche EVOKE COAST



K4399 ST Metall RUSTY IRON OCEAN



**AQUA PRO** select  
**NATURAL TOUCH**



**Oberfläche:** ST Strato Tile

**AQUA PRO select – NATURAL TOUCH – Fliese**

Nutzungsklasse 33

Oberfläche: widerstandsfähig und hochabriebfest

Fase: Aqua Protect

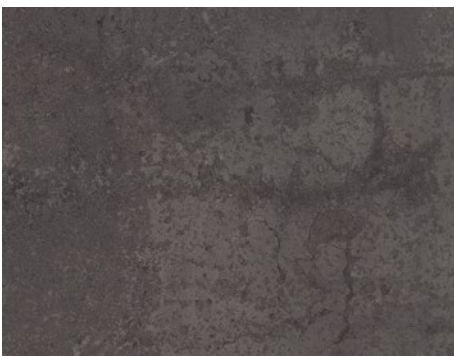
Trägermaterial: AQUAtec HDF Trägerplatte

Klicksystem: Angle Tap Verbindung

Stärke: 8,0 mm

**Deckmaß: 1290 × 329 mm**

Paket á 6 Stück = 2,55 m<sup>2</sup>; Palette = 91,67 m<sup>2</sup>



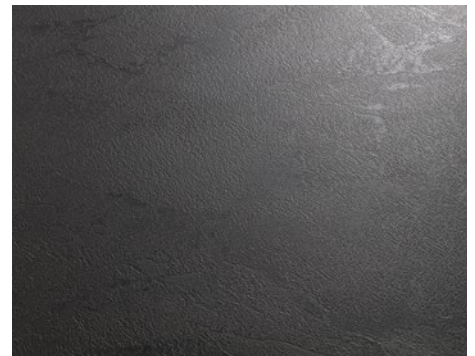
**K4399 ST Metall RUSTY IRON OCEAN**  
 Bodenleiste: 67460



K5579 ST Metall OXID DARK BROWN



**AQUA PRO** select  
**NATURAL TOUCH**



**Oberfläche:** ST Strato Tile

**AQUA PRO select – NATURAL TOUCH – Fliese**

Nutzungsklasse 33

Oberfläche: widerstandsfähig und hochabriebfest

Fase: Aqua Protect

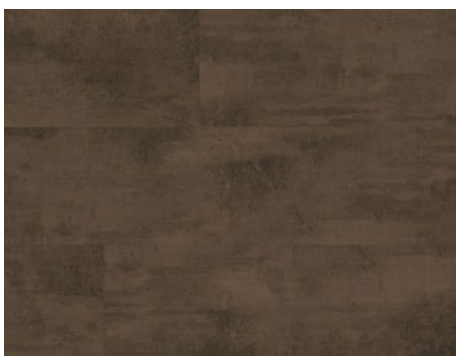
Trägermaterial: AQUAtec HDF Trägerplatte

Klicksystem: Angle Tap Verbindung

Stärke: 8,0 mm

**Deckmaß: 1290 × 329 mm**

Paket á 6 Stück = 2,55 m<sup>2</sup>; Palette = 91,67 m<sup>2</sup>



**K5579 ST Metall OXID DARK BROWN**  
 Bodenleiste: 67455

## Montage- und Verlegezubehör

**Dampfbremse / Baufolie**

Material: PE Folie  
 Einsatz: Dampfbremse zur schwimmenden Verlegung  
 VPE: Rolle mit 100 m<sup>2</sup> (25.000 x 4.000 x 0,2 mm)  
 Rolle mit 30 m<sup>2</sup> (15.000 x 2.000 x 0,2 mm)  
 Verlegehinweis : PE-Folie über die gesamte Raumbreite verlegen und die jeweils nächste Bahn (stirn- und längsseitig) um min. 20 cm überlappen lassen oder mit geeignetem Klebeband die Stöße abkleben.



- » Echtes Naturprodukt
- » 15 dB Trittschallminderung
- » Fußbodenheizung geeignet

**Rollenkork**

Material: Kork  
 VPE: Rolle mit 10 m<sup>2</sup> (10.000 x 1.000 x 2,0 mm)



- » 15% Gehrschallverbesserung (RWS)
- » 19 dB Trittschallminderung (IS)
- » Fußbodenheizung bedingt geeignet

**TWIN Control**

Material: Dämmunterlage aus geschlossenzelligem, feuchtigkeitsunempfindlichen, dauerelastischen, extrudierten Polyethylenschaum mit einer PE-Folie, sowie längsseitig integriertem Selbstklebestreifen.  
 VPE: Rolle mit 25 m<sup>2</sup> (25.000 x 1.000 x 2,2 mm)



- » 22% Gehrschallverbesserung (RWS)
- » 18 dB Trittschallminderung (IS)
- » Fußbodenheizung geeignet

**Silent DB 15 Akustikmatte**

Material: PUR-Mineralgemisch mit integrierter einseitiger Alu-Verbundfolienkaschierung (Dampfbremse).  
 VPE: Rolle mit 8,5 m<sup>2</sup> (8.500 x 1.000 x 2,0 mm) inkl. Alu-Klebeband



- » 40% Gehrschallverbesserung (RWS)
- » 18 dB Trittschallminderung (IS)
- » Fußbodenheizung geeignet

- » 10% Gehrschallverbesserung (RWS)
- » 18 dB Trittschallminderung (IS)
- » Fußbodenheizung geeignet

- » 30% Gehrschallverbesserung (RWS)
- » 20 dB Trittschallminderung (IS)
- » Fußbodenheizung geeignet

**High End Unterlage**

Highend Unterlage aus geschlossenzelligem Polyolefinschaum mit hoher Dichte und **integriertem Feuchteschutz**.

VISCOH **VIO** – für schwimmend verlegte Rigid und LVT Click Böden.  
 Rolle mit 12,5 m<sup>2</sup> (12.500 x 1.000 x 1,0 mm)

**Qualitätsunterlage**

Qualitätsunterlage aus vernetztem Polyolefinschaum.

VISCOH **ONE** – für nicht mineralische Untergründe (z.B. Holz)  
 Rolle mit 15 m<sup>2</sup> (15.000 x 1.000 x 1,6 mm)

VISCOH **ONE PLUS** – für mineralische Untergründe (z.B. Estrich) mit Feuchteschutz  
 Rolle mit 15 m<sup>2</sup> (16.130 x 930 x 1,6 mm)

**High End Akustikunterlage**

Viskoelastische High-End Akustikunterlage aus vernetztem Polyolefinschaum.

VISCOH **AIR** – für nicht mineralische Untergründe (z.B. Holz)  
 Rolle mit 12,5 m<sup>2</sup> (12.500 x 1.000 x 2,0 mm)

VISCOH **AIR PLUS** – für mineralische Untergründe (z.B. Estrich) mit Feuchteschutz  
 Rolle mit 12,5 m<sup>2</sup> (12.500 x 1.000 x 2,0 mm)



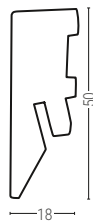
## Reinigen und Werterhalt



### Wischpflege - 1 Liter

Für alle Solid und Solid Pro Böden

## Fußbodenleisten für den perfekten Abschluss



spritz  
wasser  
beständig



### SL5018

Maß: 2600 x 50 x 18 mm

Trägermaterial: MDF

### SL5018 – Nr. 67157

spritzwasserbeständig

Farbe: weiß

### Befestigungsclip

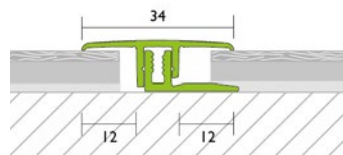
Material: Kunststoff

Montage: für Sockelleiste 5018

Verpackung: 30 Stück, inkl. Dübel und Schrauben

## Bodenprofilssysteme

Mit den 2-teiligen, schraubbaren Bodenprofilssystemen sorgen Sie bei schwimmend verlegten Böden für perfekten Kantenschutz und stolperfreie Übergänge.

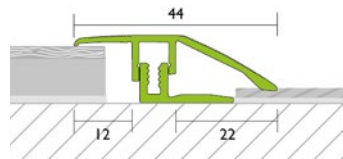


### PROCOVER Universal Übergangsprofil - Alu

Ausführung: eloxiert Silber / Champagne / Edelstahl

Höhenverstellbar: von 6,5 bis 15 mm

Längen: 900 | 1000 | 2700 mm

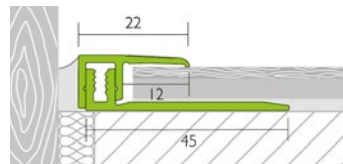


### PROCOVER Universal Anpassungsprofil - Alu

Ausführung: eloxiert Silber / Champagne / Edelstahl

Höhenverstellbar: von 0,0 bis 15 mm

Längen: 900 | 1000 | 2700 mm

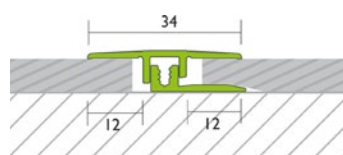


### PROCOVER Universal Abschlussprofil - Alu

Ausführung: eloxiert Silber / Champagne / Edelstahl

Höhenverstellbar: von 6,5 bis 15 mm

Längen: 900 | 2700 mm

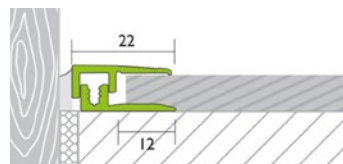


### PROCOVER Designfloor Übergangsprofil - Alu

Ausführung: eloxiert Edelstahl

Höhenverstellbar: von 4 bis 9 mm

Längen: 900 | 1000 | 2700 mm

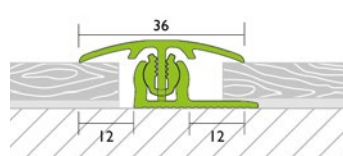


### PROCOVER Designfloor Abschlussprofil - Alu

Ausführung: eloxiert Edelstahl

Höhenverstellbar: von 4 bis 9 mm

Längen: 900 | 2700 mm



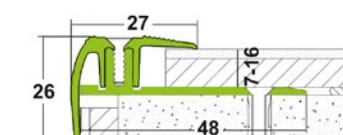
### PROVARIO Universal Übergangsprofil mit Drehgelenk - Alu

Ausführung: eloxiert Silber / Champagne / Edelstahl

Höhenverstellbar: von 7,0 bis 18 mm

Längen: 900 | 1000 | 2700 mm

Neigungswinkel frei justierbar!



### Universal Treppenkantenprofil

Ausführung: eloxiert Edelstahl

Höhenverstellbar: von 7,0 bis 16 mm

Längen: 1000 | 3000 mm



**Alois Denzel KG**

Holzwerk - Holzhandel - Import  
Mühlwinkel 12  
D-86637 Wertingen  
[www.holz-denzel.de](http://www.holz-denzel.de)  
Fon +49 (0) 82 72 / 99 94-0